

NO	月	日	曜日	講義時間	時間	定員	講座名(テーマ)	講師(敬称略)	講座の内容	会場
36	11	27	月	10:00~12:30	2.5	20	子どもの心の発達についてB	新渡戸文化短期大学 講師 星順子	子どもの心の発達について	スマイルなかの会議室
37	11	27	月	14:00~16:00	2	20	子どもの遊び	(株)ポピンズ 保育士醍醐智絵	子どもの遊びについて	スマイルなかの会議室
38	11	29	水	13:30~16:00	2.5	20	高齢者・障害者の外出支援技術を学ぶ②	(社)武蔵野療園 ハピネスホームひなぎくの丘 介護福祉士・機能訓練指導員	外出支援を行う上での基礎知識と車いすの操作(実技) ※託児あり	ハピネスホームひなぎくの丘(弥生町)
39	11	10	金	13:30~15:30	2	20	認知症を理解し、支援する	東京警察病院 医師 古川俊一	認知症の理解と対応について	スマイルなかの会議室
40	11	30	木	14:00~16:00	2	50	“権利擁護”ってなんだろう	日本福祉大学 教授 綿 祐二	障害者支援を通して見える、権利擁護や尊厳、自己決定について	商工会館3階 大会議室
41	11	7	火	13:30~15:00	1.5	10	シニア世代の健康とボランティア活動	中野区地域支えあい推進室介護予防体制整備担当 館ヒロ子	健康になるためのボランティア活動を学ぶ	浄風園
42	12	2	土	13:30~16:00	3	100	第4回なかの地域福祉推進フォーラム	講師調整中	分科会(テーマ未定)	未定
43	12	15	金	13:30~15:30	2	20	高齢者分野で活動するためのコミュニケーション技術②	一般社団法人東京レクリエーション協会 高尾都茂子	コミュニケーションの重要性と方法について	スマイルなかの会議室
44	12	11	月	10:00~12:00	2	20	中野区認知症サポーター養成講座②	中野北地域包括支援センター 高橋昌代	認知症の方々を支える「認知症サポーター」の養成講座	スマイルなかの会議室
45	1	11	木	13:30~16:30	3	40	地域の居場所づくり講座(居場所を地域の力に)	武蔵野大学 人間科学部 社会福祉学科 教授 熊田博喜	場の力、居場所の機能を地域で生かす講座	スマイルなかの会議室
46	1	25	木	10:30~13:30	3	8	食べて健康! 作ってボランティア!	南中野ボランティアコーナー 代表 浮ヶ谷せつ子	区内のボランティアグループで会食や配食の活動を知る。体験有。	南中野区民活動センター
47	1	16	火	14:00~16:00	2	20	成年後見制度を知ろう	弁護士 遠藤真吾	実際の後見人の活動について事例を基に説明、制度を正しく理解する。	商工会館3階
48	1			調整中	2	20	生活困窮者の自立を支援するための講座	一般社団法人つくり東京ファンド 代表理事 稲葉 剛	生活困窮者の自立支援と中野での取り組みについて	スマイルなかの会議室
49	2	16	金	14:00~16:00	2	20	犯罪被害者の声に耳を傾ける	中野区職員 犯罪被害者のご家族の方	被害に遭われた方の声を聴き寄り添うことを考える	スマイルなかの会議室
50	2	22	木	14:00~15:30	1.5	20	犯罪被害者等緊急生活サポート協力員として活動するための心構え	中野区職員	寄り添う支援への心構え、被害者を傷つけない対応や支援者のセルフケア等について	スマイルなかの会議室
0	3	14	火	14:00~15:30	1.5	20	修了式/地域活動デビュー宣言	中野区社会福祉協議会職員	受講者への修了書授与	スマイルなかの会議室

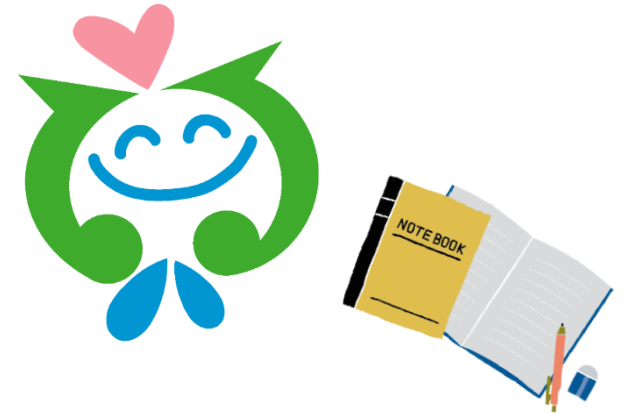
あなたの地域デビューを応援します!!

全50講座開講!!

関心のある1講座から気軽に参加可能です! 参加費無料です。

こんな人におすすめ!

- ☆地域で活動をしたい。
- ☆今の地域活動のステップアップをしたい。
- ☆自分に何ができるのか探してみたい。
- ☆介護中、子育て中だからこそ、助けあえる仲間を探したい。



2017(平成29)年度 地域活動担い手養成講座

この講座は、地域活動全般の広い視点から福祉活動の“担い手”となるためのさまざまな講座内容を用意しています。自分の希望する講座を1講座から受講することができます。講座修了後には、参加した一人ひとりが自分にあった地域活動が見つけれられるようバックアップします。

- 1 講座の期間 2017年6月~2018年3月
- 2 対象 地域活動に参加することに熱意のある方、区内在住、在勤、在学の方
- 3 会場 スマイルなかの会議室(中野5-68-7)及び福祉施設等
- 4 参加費 無料 (福祉施設体験等では食事代実費が必要な場合があります)
- 5 定員 講座ごとに定めています。
※この講座は、中野区社会福祉協議会の事業の会員等の研修も兼ねています。
- 6 申し込み 窓口・電話・FAX・メール ※各講座先着順
- 7 締め切り 各講座の締め切りは1週間前です。但し、定員に空きがある場合は前日まで受付します。
- 8 その他 (1)一科目から申し込みができます。
(2)講座の日程や内容は、都合により若干変更する場合があります。決まり次第、ホームページ等でお知らせいたします。
(3)託児のある講座は2科目あります。定員は各回3名。対象年齢は3歳以上です。

2017(平成29)年度 地域活動担い手養成講座 問合せ先
 (社)中野区社会福祉協議会 中野ボランティアセンター
 〒164-0001 中野区中野5-68-7 スマイルなかの 3階
 電話:03-5380-0254 FAX:03-5380-6027
 メールアドレス:vc@nakanoshakyo.com HP:http://www.nakanoshakyo.com
 受付時間:月~土 9:00~17:00
 (日・祝・第3月曜日休み)

中野社協 検索

2017年9月26日現在

※講座の一覧は、中のページに掲載しています。講座の日程が前後しています。日程をご確認のうえ、講座へのお申し込みをお願いいたします。

